



# Cat®

## 906H2, 907H2, 908H2

### KOMPAKT HJULLASTARE

#### EGENSKAPER:

**Cat® 906H2, 907H2, 908H2 ger höga prestanda och enastående mångsidighet. Stor och rymlig hytt med joystickreglage ger dig komfort under hela arbetsdagen och hjälper dig få mer gjort. Lastarens utformning ger styrka och hållbarhet med suverän kontroll.**

- **Höga prestanda** – H2-serien har höga tipplaster vid full sväng och brytkrafter och ger en kraftfull lösning för alla kundtillämpningar.
- **Enkel manövrering** – God sikt, enkla reglage och ergonomiskt utformad, lättarbetad joystick minskar tröttheten och ökar komforten.
- **Drivlina** – Det hydrostatiska drivsystemet utgörs av en växellåda för 20 km/h som standard. Extra kraftiga axlar och 100 % differentialspärr är standard med fjädringskontroll och hög hastighet på 35 km/h tillgängliga som tillval.
- **Arbetsredskap med kontinuerligt flöde** – Koppling av den typ som används på slirstyrda lastare tillsammans med standardflöde eller hydraulik med högt flöde som tillval gör att Cat® kompakthjullastare kan använda ett stort sortiment av arbetsredskap inklusive hydromekaniska arbetsverktyg.
- **Servicevänlighet** – H2-serien är konstruerad för snabb och enkel service. Uppfällbar motorhuv och sidoluckor ger enkel och säker åtkomst till viktiga komponenter från marknivå. S-O-S<sup>SM</sup>-oljaportar och trycktestpunkter möjliggör enkelt förebyggande underhåll.

## Specifikationer

### Motor

Motormodell	Cat® C3.3B DIT*	
Nominell nettoeffekt vid 2 500 varv/min		
SAE J1349	51 kW	68 hp
ISO 9249/EEG	52 kW	70 hp
ISO 9249 (DIN)	52 kW	71 hk
Maximal bruttoeffekt		
ISO 14396	55 kW	74 hp
ISO 14396 (DIN)	55 kW	75 hk

\*Uppfyller EU steg IIIA, EU:s utsläppsdirektiv 04/26/EG.

### Vikt

Arbetsvikt	
906H2	5 630 kg
907H2	5 810 kg
908H2	6 465 kg

### Skopor

Skopvolym	
906H2	0,75-1,2 m
907H2	0,75-1,2 m
908H2	0,9-1,5 m

### Hydraulsystem

		906H2	907H2	908H2
Huvudtrycksbegränsning –				
3:e extrahydraulik	bar	235	235	235
Standard	l/min	83	83	83
Högt flöde	l/min	125	125	125
Hydraulisk cykeltid				
Lyft	sekunder	5	5	5
Sänkning	sekunder	4	4	4
Tippning	sekunder	2	2	2
Bakåttiltning	sekunder	2,5	2,5	2,5

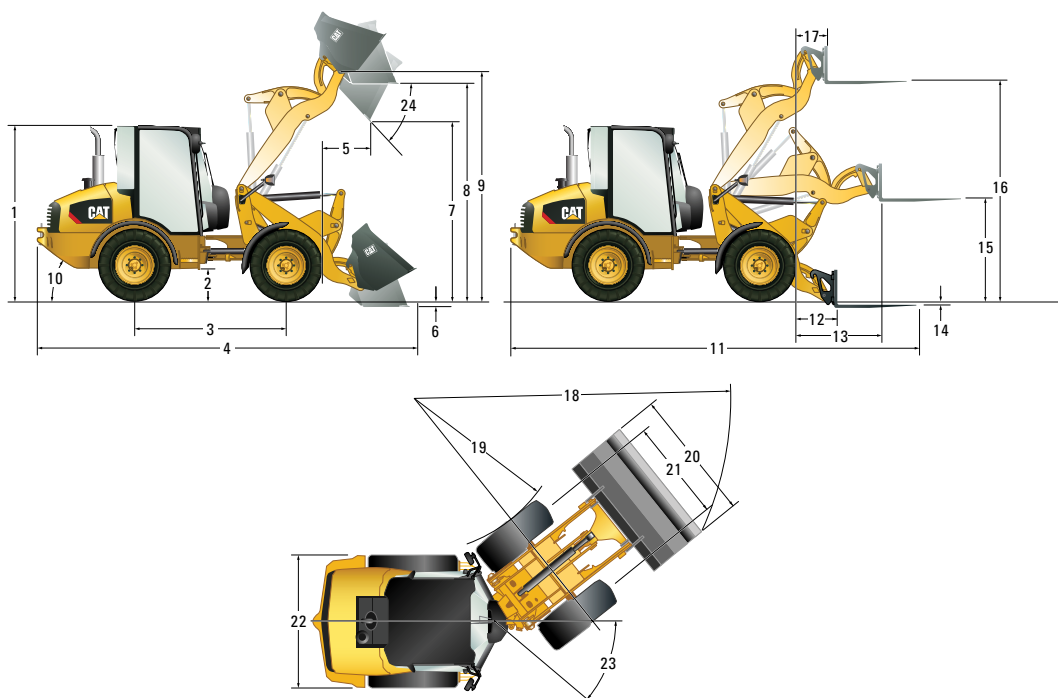
### Körhastigheter

		906H2	907H2	908H2
Hastighet 1	km/h	7	7	7
Hastighet 2	km/h	20	20	20
Hög fart	km/h	35	35	35

### Rymduppgifter – service

		906H2	907H2	908H2
Kylsystem	l	24	24	24
Bränsletank	l	52	78	78
Hydraulsystem	l	95	95	95
Motorolja	l	10	10	10

# 906H2, 907H2, 908H2 kompakt hjullastare



## Mått

(Alla mått är ungefärliga. Måtten som visas är baserade på maskinen utrustad med standardskopa och 405/70 SPT9-standarddäck.)

	Med horisontell sprintkoppling			Med SSL-koppling		
	906H2	907H2	908H2	906H2	907H2	908H2
	mm	mm	mm	mm	mm	mm
1 Hytthöjd	2 465	2 585	2 650	2 465	2 585	2 650
2 Markfrigång	300	300	340	300	300	340
3 Hjulbas	2 170	2 170	2 170	2 170	2 170	2 170
4 Total längd med skopa	5 435	5 435	5 595	5 585	5 585	5 760
5 Räckvidd vid maximal tipp höjd	710	710	760	810	810	855
6 Gräv djup	80	80	85	90	90	95
7 Maximal tipp höjd	2 510	2 510	2 655	2 395	2 395	2 540
8 Last över höjd	3 035	3 035	3 225	3 025	3 025	3 215
9 Ledbult vid maximal höjd	3 230	3 230	3 410	3 230	3 230	3 410
10 Bakre infallsvinkel (grader)	34°	34°	34°	34°	34°	34°
11 Total längd med gafflar	5 915	5 915	6 015	5 945	5 945	6 150
12 Räckvidd vid marknivå	720	720	790	750	750	925
13 Maximal räckvidd	1 215	1 215	1 310	1 265	1 265	1 445
14 Gaffeldjup under marken (över marken)	25	25	70	(45)	(45)	(30)
15 Gaffelhöjd vid maximal räckvidd	1 425	1 425	1 450	1 490	1 490	1 525
16 Maximal gaffelhöjd	3 090	3 090	3 225	3 160	3 160	3 300
17 Gaffelns räckvidd vid maximal höjd	445	445	460	505	505	595
18 Vändradie över skopa	4 400	4 475	4 510	4 445	4 515	4 560
19 Vändradie däcktets insida	2 240	2 240	2 080	2 240	2 240	2 080
20 Bredd över skopa	1 880	2 035	2 060	1 880	1 880	2 060
21 Däckspårvidd	1 420	1 420	1 570	1 420	1 420	1 570
22 Maskinbredd	1 840	1 840	1 985	1 840	1 840	1 985
23 Styrvinkel (grader)	39°	39°	39°	39°	39°	39°
24 Tömningsvinkel vid maximal höjd (grader)	45°	45°	45°	45°	45°	45°

# 906H2, 907H2, 908H2 kompakt hjullastare

## Driftspecifikationer

Maskin med full bränsletank, ROPS/FOPS-hytt, förare (75 kg), horisontell sprintkoppling (HP) eller koppling av den typ som används på slirstyrda lastare (SSL) och standardskopa (GP).

Kopplingstyp		906H2		907H2		908H2	
		HP	SSL	HP	SSL	HP	SSL
Däckstorlek		405/70 R18		405/70 R18		405/70 R20	
Arbetsvikt (ISO 6016:1998)	kg	5 630	5 630	5 810	5 810	6 465	6 465
Klassad skopkapacitet (ISO 7546:1983)	m <sup>3</sup>	0,9	0,9	1,0	1,0	1,1	1,1
Brytkraft, skopa (ISO 14397-2:2007)	kN	51	42	51	42	57	47
Fastställd arbetslast vid full sväng, skopa (ISO 14397-1:2007)	kg	1 700	1 580	1 705	1 585	1 825	1 705
Tipplast rakt fram, skopa (ISO 14397-1:2007)	kg	4 280	3 985	4 640	4 320	5 100	4 775
Statisk tipplast vid full sväng, skopa (ISO 14397-1:2007)	kg	3 400	3 160	3 410	3 170	3 650	3 410
Bakåttilling, transportläge		52°	52°	52°	52°	52°	52°
Fastställd arbetslast vid full sväng, gafflar (EN 474-3:2006, fast och jämnt underlag, stabilitetsförhållandet 1,25 och 500 mm lastmitt)	kg	2 150	2 065	2 205	2 120	2 515	2 355
Fastställd arbetslast vid full sväng, gafflar (fast och jämnt underlag, stabilitetsförhållandet 1,25 och 500 mm lastmitt, transport 100 mm över marken)	kg	2 740	2 720	2 810	2 785	3 080	2 990

## Hyttfunktioner

Standardhyttens funktioner	Bashytt*	Comfort-hytt	Deluxe-hytt	Skyddstak
Två åtkomstluckor	•	•	•	
Fast rattstång	•			•
Justerbar rattstång		•	•	
Fjädrande säte i vinyl				•
Fjädrande tygsäte, armstöd	•	•		
Tyg, elektrisk luftfjädring, arm-/huvudstöd, svankstöd och uppvärmt ryggstöd			•	
Vänster fönster – fast	•			
Vänster fönster – skjutbart		•	•	
Höger fönster – skjutbart			•	
Uppvärmd bakruta	•	•	•	
Klädkrok	•	•	•	•
Hyttljus	•	•	•	
Solvisir	•	•	•	•
Förberedd för radioinstallation (kablage, högtalare, antenn och galler)		•	•	
Externa fällbara speglar	•	•	•	•
Värmeaggregat	•	•	•	
Låsbar förvaringsbox	•	•	•	•
Justerbar innerspegel	•	•	•	•
<b>Hyttfunktioner som tillval</b>				
Cat Radio/CD/MP3/WMA/AUX	•	•	•	
Bakre solgardin	•	•	•	
Värme- och luftkonditionering	•	•	•	
Förberedd för radioinstallation (kablage, högtalare, antenn och galler)	•			

\*Bashytt endast tillgänglig på 906H2.

## Maximal materialdensitet

Baserad på ISO 7546:1983 och fastställda arbetslastar vid full sväng.

Typ av skopa		Standardutförande			Universalutförande			Lätt material		
		906H2	907H2	908H2	906H2	907H2	908H2	906H2	907H2	908H2
Modell										
Nominell kapacitet	m <sup>3</sup>	0,90	1,00	1,10	0,75	0,75	0,90	1,20	1,20	1,50
Tipphöjd										
Horisontell sprintkoppling	mm	2 510	2 510	2 655	2 500	2 500	2 665	2 430	2 430	2 430
SSL-koppling	mm	2 395	2 395	2 540	2 470	2 470	2 630	2 285	2 285	2 345
Maximal materialdensitet										
Horisontell sprintkoppling	kg/m <sup>3</sup>	1 889	1 706	1 658	2 184	2 202	1 967	1 271	1 310	1 106
SSL-koppling	kg/m <sup>3</sup>	1 755	1 584	1 549	2 131	2 149	1 929	1 208	1 218	1 034
Skopbredd	mm	1 880	2 035	2 060	1 880	1 880	2 060	2 080	2 080	2 080
Skopvikter										
Horisontell sprint BOCE	kg	395	413	444	557	557	603	462	462	515
Vertikal sprint BOCE	kg	394	412	444	534	537	582	461	461	514

# 906H2, 907H2, 908H2 kompakt hjullastare

## STANDARDUTRUSTNING

### TRANSMISSION

- Transmission, 20 km/h med extra kraftiga axlar
- Transmissionens krypkörningsfunktion
- Hydrostatisk kraftöverföring
- Lastare
- Redskapsfäste för hydraulisk horisontell sprint eller fäste med slirstyrning
- Proportionell extrahydraulikkrets
- Lastarm med flytfunktion
- Hydraulisk snabbkoppling för anslutning under tryck
- Parallelyftlastare med Z-balk
- Motor
- Cat® C3.3B DIT uppfyller EU steg IIIA
- Tvåstegsluftrenare med visuell indikator
- Cat kylvätska med lång livslängd
- Låsbara motorrum
- Enkel snabbkoppling för bränslefilter/vattenavskiljare
- Avtappningsventil för motorolja
- Vevhusventilation med sluten krets

### ELSYSTEM

- Batterifrånskiljare
- Högkapacitetsbatteri, 12 V
- Kallstartshjälp till motorn
- Generator 90 A
- Servicepunktsanslutning för elektronisk diagnostik (Electronic Technician™)

### ALLMÄNT

- E-coat grundfärg
- Trycktestpunkter
- Dragkrok och sprint
- S-O-S<sup>SM</sup>-portar för schemalagd oljeprövtagning

### FÖRARMILJÖ

- Förberedd för radioinstallation, inklusive högtalare (inte i bashytt)
- Två dörrar
- Mugghållare
- Solvisir
- Uppvärmd bakruta
- ROPS- och FOPS-certifierad hytt
- Ställbart handledsstöd

- Rullbälte (2 tum)
- Hyttljus
- Extra eluttag
- Klädkrok
- Trycksatt hytt
- Grupp för integrerad digital display
- Värmeaggregat med fönster-, sido- och fotventiler
- Ljuddämpning
- Multifunktionsjoystick med styrning av körriktning
- Proportionellt extrareglage
- Två externa fällbara speglar
- Varningsindikatorer för större system
- Vindrutetorkare/spolare fram och bak
- Hyttgolv som är enkelt att rengöra
- Låsbar förvaringsbox
- Justerbar innerspegel

## TILLVALSUTRUSTNING

### TRANSMISSION

- Uppgradering av transmissionsstyrning
- 100 % differentialsärr på båda axlarna, valbart under förflyttning
- Fjädringskontroll
- Hög hastighet, 35 km/h med nödstyrning

### LASTARE

- Extrahydraulik med högt flöde
- Belastningsbackventiler
- Återgång till grävlagre och positionering av arbetsredskapet

### MOTOR

- Motorvärmare 120 V
- Avtappningsventil för motorolja (spillfri ekologisk avtappning)

### ELSYSTEM

- Backvarningssignal
- Maskinsäkerhetssystem (MSS)
- Magnetiskt roterande varningsljus
- Kablage för arbetsredskap
- Arbetsbelysning, två strålkastare fram och två bak

### ALLMÄNT

- Anpassad färg
- Bakljusskydd
- Kopplingskydd för kraftig belastning
- Däckalternativ inklusive kraftiga däck

### VÄTSKOR

- Miljöanpassad hydraulolja
- Cats kylvätska med lång livslängd (-50 °C)

### FÖRARMILJÖ

- Luftkonditionering
- Rullbälte (3 tum)
- Cat radio/CD/MP3/WMA/AUX
- ROPS- och FOPS-certifierat skyddstak
- Bashytt för 906H2
- Comfort- och deluxe-hytt
- Förberedd för radioinstallation (kablage, högtalare, antenn och galler)
- Bakre solgardin

### Arbetsredskap

- För alla arbetsredskap och alternativ med standard-/högt flöde (kontakta Cat-återförsäljaren)

Fullständig information om Cats produkter, återförsäljarservice och branschlösningar finns på vår webbplats [www.cat.com](http://www.cat.com)

© 2012 Caterpillar  
Alla rättigheter förbehålles  
Tryckt i USA

Material och specifikationer kan ändras utan föregående meddelande. Maskinerna som visas på bilderna kan vara försedda med extrautrustning. Kontakta Cat-återförsäljaren beträffande tillgängliga alternativ.

CAT, CATERPILLAR, SAFETY.CAT.COM, deras respektive logotyper, "Caterpillar Yellow" och "Power Edge", såväl som företagens och produkternas identitet i detta dokument, är varumärken som tillhör Caterpillar och får inte användas utan medgivande.

AWHQ6737-01 (05-12)  
(Översättning: 06-2012)  
Ersätter AWHQ6737

